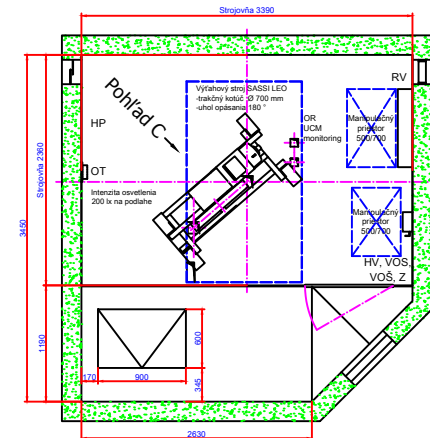
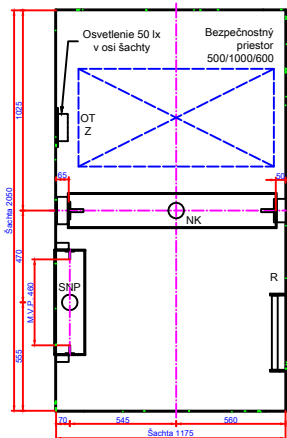
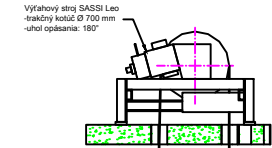


Bezpečnostné priestory na kletke:
*1 - 500/600/800
*2 - 350/350/1050

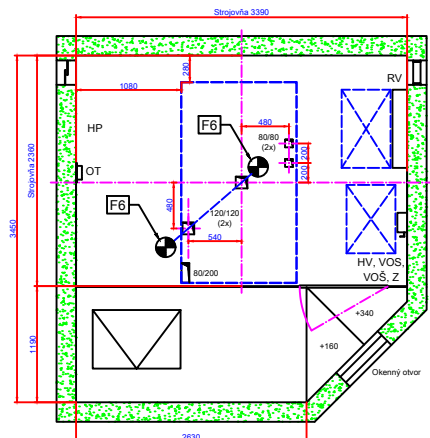
Situácia strojovne (1:20)



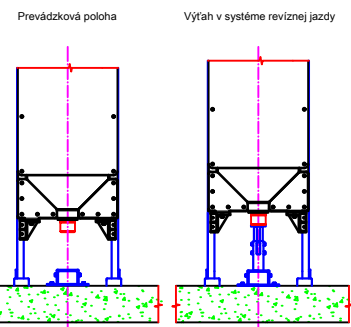
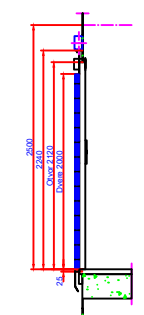
Pohľad C
Usporiadanie pohonu (1:20)



Pôdorys strojovne (1:20)



Dverný otvor (1:20)



Investor zabezpečí: <ul style="list-style-type: none">- oprava zámkov dverí do strojovne - vložka FAG 1572 z vonku gúľ.- oprava osvetlenia strojovne - inštalácia žiarivkového osvetlenia s intenzitou 200 lx na podlahe.- dimenzovanie kábla hlavného prívodu - vypínač oštiepač pôvodný + revízia správa prívodu elektrickej energie.- osadenie zábrany 230 V AC v priestore + revízia správa	
OT Osvetľovacie teleso (bedkový pás) OK Ochranné kábly CS Centrálny stop ovládač OR Ochranná rúra OKS Ovládačová komínácia v stanici TP Tlačidlový panel HP Hlavný prívod NK Nárazník pod kletkou SNP Sklopný nárazník pod protizávažím	OK Ochranné kábly CS Centrálny stop ovládač OR Ochranná rúra OKS Ovládačová komínácia v stanici TP Tlačidlový panel HP Hlavný prívod NK Nárazník pod kletkou SNP Sklopný nárazník pod protizávažím
Reakcie na dno prieštupne: F1 = 16100 N F2 = 16100 N F3 = 42575 N F4 = 885,1 N F5 = 32274 N	Reakcie na podlahu strojovne: F6 = 8000 N Reakcie na stenu šachty: F7 = 380 N F8 = 392 N F9 = 16100 N
Vodidlo kletky: Vodidlo protizávažňa: Nárazník kletky: Nárazník protizávažňa: Ochranná rúra: Lanko OR: Zachytávacia: Dvere šachty: Dvere kletky:	700/0 T45/A ETN D12 - 010000 ETN D12 - 010000 Dymoflex Vaga A3 Dymoflex 100 100 G. Vaf - PAVO F3 99 - 6x19-SE 5x1 - 30 m Dymoflex A30-100-40 Pneuma 45 100/1000 káblov 10V-A-AT-4V1/A32TV4 Pneuma 45 100/1000
Nosnosť: Počet osí: Menovitá rýchlosť: Dopravný stav: Počet stanic: Lanovanie: Nárazník protizávažňa: Rádiové: Stroj: Inštalovaný príkon: Menovitý príkon: Záberový príkon: Prírodné: Teplota prostredia:	500 kg 4 1 m/s 22,5 m 10/10 V1 očnice 6x7 mm, L = 6x20 m, Gostir Vaf PAVO F3 zber nameraného LED VPS, VPS 4,5 kW, 300-400 V AC, 50 Hz 11 A 24 A Jednotlivé skúsenosti -0°C - +40°C
Vypracoval: Ing. Somogyi	Dátum: 31. 01. 2017
Kreslil: Ing. Somogyi	Zmena:
Schválil:	Č. zmeny:
Č. výkresu:	Výrobné číslo: 17 001
Odgodávať:	Umiestnenie: Bytový dom U. Gen. Goltzova 3 Trnava